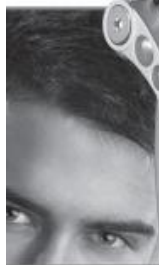


CHEVEUX - HAIR

PRO 45



Fabriqu  en Chine
Made in China



E962E

Fig. 1

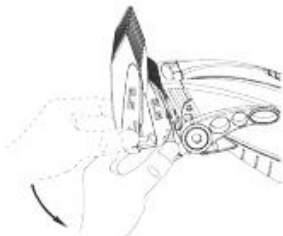
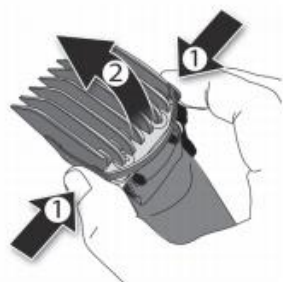


Fig. 2



BABYLIS
99 avenue Aristide Briand
92120 Montrouge
France
www.babyliss.com



E962E

Consultați în prealabil indicațiile de siguranță.

CARACTERISTICILE MAȘINII DE TUNS

Performanțe excepționale de tundere

- Lame masive extra mari (45 mm) cu tăiere excepțională - oțel inoxidabil - Cuțit fix: grosime 4 mm, robust și durabil - Cuțit mobil: grosime 1,5 mm
- Motor puternic - cuplu mare
- Motor Management™: adaptarea puterii la diferitele tipuri de păr

Precizie optimă

- 8 piepteni de contur: 3 - 6 - 9,5 - 13 - 16 - 19 - 22 - 25 mm
- 1 pieptene de precizie special pentru barbă: 6 trepte de la 0,5 mm la 3 mm
- Mâner de reglare precisă: 5 trepte de la 0,6 mm la 3 mm

Confort optim

- Reîncărcabilă - utilizare cu sau fără cablu - Autonomie 40 minute - 5 LED-uri care afișează nivelul de încărcare
- Sistem de încărcare rapidă: 30 minute încărcare = 10 minute utilizare
- Accesorii: adaptor, foarfecă, pieptene, perie de curățare, ulei lubrifiant, cârlig de curățare

INFORMAȚIE IMPORTANTĂ PRIVIND BATERIILE NI-MH ALE ACESTUI APARAT

Pentru a atinge și a păstra autonomia ideală a bateriilor, încărcăți bateriile timp de 16 ore înainte de prima utilizare, apoi aproximativ o dată la 3 luni. Autonomia perfectă a produsului va fi obținută abia după 3 cicluri complete de încărcare.

ÎNCĂRCAREA MAȘINII DE TUNS

1. Introduceți ștecăru în aparat și conectați adaptorul. Înainte de a utiliza mașina de tuns pentru prima oară, încărcăți-o timp de 16 ore. Asigurați-vă că întrerupătorul mașinii de tuns este în poziția OFF (oprit).
2. Verificați dacă indicatorul luminos pentru încărcare este aprins.
3. O încărcare completă permite utilizarea mașinii de tuns până la 40 de minute.
4. Durata următoarelor încărcări este de 90 de minute, datorită sistemului de încărcare rapidă.

UTILIZAREA ÎN PRIZĂ

Conectați mașina de tuns la priză, așteptați 1 minut și comutați pe poziția ON.

IMPORTANT! Utilizați exclusiv adaptorul furnizat împreună cu mașina de tuns.

UTILIZAREA PIEPTENILOR CE URMĂRESC CONTURUL

Această mașină de tuns este prevăzută cu 9 piepteni de contur.

Montați întotdeauna pieptenele înainte de a porni mașina de tuns și opriți mașina înainte de a schimba pieptenele.

- Mai întâi așezați pieptenele de contur pe dinții mașinii de tuns, apoi apăsați spatele pieptenelui până auziți un clic. (Fig. 1)
- Pentru a-l demonta, scoateți mai întâi partea din spate a pieptenelui, apoi ridicați. (Fig. 2)

Mâner de reglare precisă

Mânerul de ajustare permite reglajul și mai precis al înălțimii de tundere, datorită celor 5 nivele ale sale.

- Pentru a mări înălțimea de tundere, coborâți mânerul.
- Pentru a micșora înălțimea de tundere, ridicați mânerul.

ÎNTREȚINERE

O întreținere regulată a lamelor mașinii de tuns vă va permite să o mențineți într-o stare optimă de funcționare.

- Scoateți pieptenele de contur, spălați-l sub jet de apă și uscați-l complet înainte de a-l depozita.
 - Curățați bine lamele cu ajutorul periei și cârligului de curățare, pentru a elimina firele și resturile de păr.
 - Porniți aparatul și aplicați cu grijă câteva picături de ulei BaByliss pe lame. Așteptați câteva secunde, apoi opriți mașina de tuns pentru a șterge ulterior eventualul exces de ulei cu ajutorul unei cârpe uscate.
- Folosiți exclusiv ulei BaByliss: acesta a fost creat special pentru mașina de tuns, nu se va evapora și nu va încetini lamele.