

BaByliss^{for}MEN

BARBE - BEARD



Made in China

T800E

T800E

Înainte de a utiliza aparatul, citiți cu atenție instrucțiunile de siguranță.

CARACTERISTICILE MAȘINII DE TUNS

1. Lame 35 mm :
 - Cuțit mobil: CMS (Chrome-Molybdene-Stainless Steel)
 - Cuțit fix: oțel inoxidabil
2. Colector fire de păr
3. 1 pieptene de contur pentru 19 lungimi (de la 1 la 20 mm, cu un pas de 1 mm)
4. Buton ON/OFF (pornire-oprire)
7. Indicator luminos de presiune
8. Ștecă mașină de tuns
9. Perie de curățare

ÎNCĂRCAREA MAȘINII DE TUNS

1. Introduceți ștecă în aparat și conectați adaptorul. Înainte de a utiliza mașina de tuns pentru prima oară, încărcați-o timp de 16 ore. Asigurați-vă că întrerupătorul mașinii de tuns este în poziția OFF (oprit).
2. Verificați dacă indicatorul luminos pentru încărcare este aprins.
3. O încărcare completă permite utilizarea mașinii de tuns timp de cel puțin 60 minute.
4. Durata următoarelor încărcări este de 8 ore.

INFORMAȚIE IMPORTANTĂ PRIVIND BATERIILE NI-MH ALE ACESTUI APARAT

Pentru a atinge și a păstra autonomia ideală a bateriilor, încărcați bateriile timp de 16 ore, apoi aproximativ o dată la 3 luni. De asemenea, autonomia perfectă a produsului nu va fi obținută decât abia după 3 cicluri complete de încărcare (un ciclu de 16 ore, urmat de două cicluri de 8 ore).

UTILIZAREA PIEPTENULUI DE CONTUR

Asigurați-vă că aparatul este oprit înainte de a monta sau demonta pieptenele de contur.

Pentru a monta pieptenele de contur:

- glisați pieptenele pe capul mașinii de tuns, până auziți un clic (Fig. 1).
- apăsați pe butonul de blocare/deblocare al pieptenului pentru a ajusta înălțimea, apoi eliberați-l pentru a-l bloca (Fig. 2).

Pentru a scoate pieptenele:

- apăsați pe butonul de blocare/deblocare și glisați pieptenele în sus.

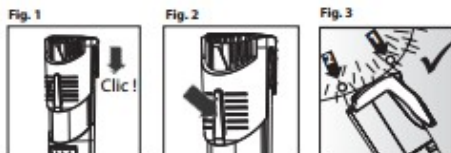


Fig. 2



Fig. 3

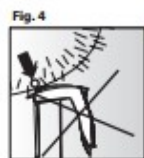


Fig. 5



Fig. 6

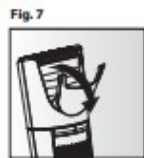


Fig. 8



PORNIRE ȘI UTILIZARE

Acționați butonul ON/OFF (pornire/oprire).

Puteți oricând schimba înălțimea de tundere.

IMPORTANT! Fiți atenți să mențineți capătul pieptenului de contur pe lățimea pielii. Cu alte cuvinte, vârful dinților și micile unghiuri ieșite în afară trebuie să fie întotdeauna în contact cu pielea. În caz contrar, precizia tunderii poate fi afectată (Fig. 3-4).

ÎNTREȚINERE

O întreținere regulată a lamelor și a colectorului firelor de păr va permite menținerea mașinii de tuns în stare de funcționare optimă.

Lame demontabile

Pentru a facilita curățarea, lamele mașinii de tuns BaByliss sunt demontabile.

Asigurați-vă că mașina de tuns este oprită și scoateți pieptenele de contur. Țineți mașina de tuns orientând lamele în sus și detașați-le apăsând vârful lamelor (Fig. 5). Periați lamele cu grijă, cu ajutorul periei de curățare, pentru a elimina firele de păr. Clătiți lamele. Aparatul nu trebuie să intre deloc în contact cu apa. Lăsați lamele să se zvânte la aer înainte de a le remonta pe aparat.

Lame auto-lubrifianțe

Lamele aparatului sunt echipate cu un tampon rezervor care distilează cantitatea de ulei necesar pentru o bună funcționare a aparatului, de la utilizare la utilizare. Prin urmare, vă recomandăm să reîncărcați periodic tamponul rezervor, imediat ce constatați că randamentul aparatului este scăzut. Demontați lamele conform instrucțiunilor de mai sus.

BABYLIS SARL
99 avenue Aristide Briand
92120 Montrouge
France
www.babyliss.com



Aplicați cu grijă câteva picături de ulei BaByliss pe tampon (Fig. 6). Apoi montați lamele pe aparat.

Creat special pentru aparat, uleiul BaByliss nu se va evapora și nu va încetini lamele. În cazul în care lamele sunt uzate sau deteriorate, puteți procura lame de rezervă.

Colector fire de păr

Pentru o igienă optimă, vă recomandăm să scoateți și să curățați regulat colectorul de fire de păr:

Desfaceți colectorul trăgând partea superioară (Fig. 7).

Goliți colectorul.

Clătiți colectorul și lăsați-l să se zvânte la aer înainte de a-l remonta pe aparat.

Pentru a remonta colectorul, introduceți partea inferioară a colectorului în spațiul corespunzător și finalizați fixând partea superioară (Fig. 8).