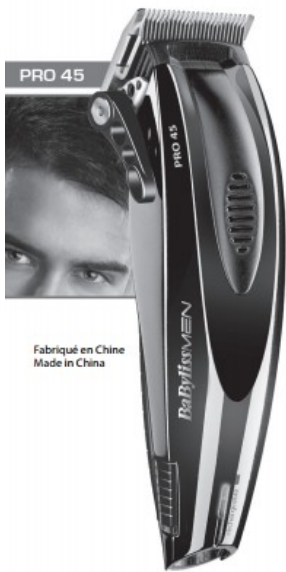


CHEVEUX - HAIR



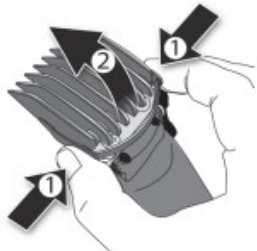
Fabriqué en Chine
Made in China

E951E

Fig. 1



Fig. 2



BABYLISS
99 avenue Aristide Briand - 92120 Montrouge
France
www.babyliss.com

E951E

Consultați în prealabil indicațiile de siguranță.

CARACTERISTICILE MAȘINII DE TUNS

Performanțe excepționale de tundere

- Lame masive extra mari (45 mm) cu tăiere tăiere excepțională - oțel inoxidabil - Cuțit fix: grosime 4 mm,

- robust și durabil - Cuțit mobil: grosime 0,8 mm

- Motor puternic - cuplu mare

Precizie optimă

- 8 piepteni de contur: 3-6-9,5-13-16-19-22-25 mm

- Mâner de reglare precisă: 5 trepte de la 0,6 mm la 3 mm

Confort optim

- Reîncărcabilă: Autonomie 30 de minute - Indicator LED nivel de încărcare

- Accesorii: adaptor, perie de curățare, ulei lubrifiant, cârlig de curățare

INFORMAȚIE IMPORTANTĂ PRIVIND BATERIILE NI-MH ALE ACESTUI APARAT

Pentru a atinge și a păstra autonomia ideală a bateriilor, încărcați bateriile timp de 16 ore înainte de prima utilizare, apoi aproximativ o dată la 3 luni. Autonomia perfectă a produsului va fi obținută abia după 3 cicluri complete de încărcare.

ÎNCĂRCAREA MAȘINII DE TUNS

1. Introduceți ștecărul în aparat și conectați adaptorul. Înainte de a utiliza mașina de tuns pentru prima oară, încărcați-o timp de 16 ore. Asigurați-vă că întrerupătorul mașinii de tuns este în poziția OFF (oprit).

2. Verificați dacă indicatorul luminos pentru încărcare este aprins.

3. O încărcare completă permite utilizarea mașinii de tuns până la 30 minute.

4. Durata următoarelor încărcări este de 8 ore.

IMPORTANT! Utilizați exclusiv adaptorul furnizat împreună cu mașina de tuns.

UTILIZAREA PIEPTENILOR CE URMĂRESC CONTURUL

Această mașină de tuns este prevăzută cu 8 piepteni de contur.

Montați întotdeauna pieptenele înainte de a porni mașina de tuns și opriți mașina înainte de a schimba pieptenele.

- Mai întâi așezați pieptenele de contur pe dinții mașinii de tuns, apoi apăsați spatele pieptenelui până auziți un clic. (Fig. 1)

- Pentru a-l demonta, scoateți mai întâi partea din spate a pieptenelui, apoi ridicați. (Fig. 2)

Mânerul de reglare precisă

Mânerul de ajustare permite reglajul și mai precis al înălțimii de tundere, datorită celor 5 nivele ale sale.

- Pentru a mări înălțimea de tundere, coborâți mânerul.

- Pentru a micșora înălțimea de tundere, ridicați mânerul.

ÎNTREȚINERE

O întreținere regulată a lamelor mașinii de tuns vă va permite să o mențineți într-o stare optimă de funcționare.

- Scoateți pieptenele de contur, spălați-l sub jet de apă și uscați-l complet înainte de a-l depozita.

- Curățați bine lamele cu ajutorul periei și cârligului de curățare, pentru a elimina firele de păr și resturile de păr.

- Porniți aparatul și aplicați cu grijă câteva picături de ulei BaByliss pe lame. Așteptați câteva secunde, apoi opriți mașina de tuns pentru a șterge ulterior eventualul exces de ulei cu ajutorul unei cârpe uscate.

Folosiți exclusiv ulei BaByliss: acesta a fost creat special pentru mașina de tuns, nu se va evapora și nu va încetini lamele.

