

# BaByliss® PARIS

Fashion

## CURL SECRET®



AUTO-CURL™ TECHNOLOGY

Boucles parfaites, longue tenue  
Perfect curls, lasting hold

185°C & 205°C

C903PE-C904PE-C905PE

C900E – C903PE – C904PE – C905PE

Cu ajutorul Curl SecretR de la BaByliss, puteți crea cu ușurință bucle frumoase, de o ținută excepțională. Fără manipulare obositoare, fără mișcări de efectuat, Curl SecretR realizează buclele datorită ingeniosului său sistem automat.

Consultați în prealabil instrucțiunile de securitate.

### CARACTERISTICILE PRODUSULUI

- Înveliș din ceramică (1)
- Încălzire imediată (max. 205 °C)
- Întrerupător 0-I-II : 2 trepte de temperatură - 185 °C (I) - 205 °C (II) (2)
- Indicator luminos de funcționare LED (4)
- Oprire automată
- Cablu rotativ (5)
- Instrument de curățare (6)

### UTILIZARE

#### Note

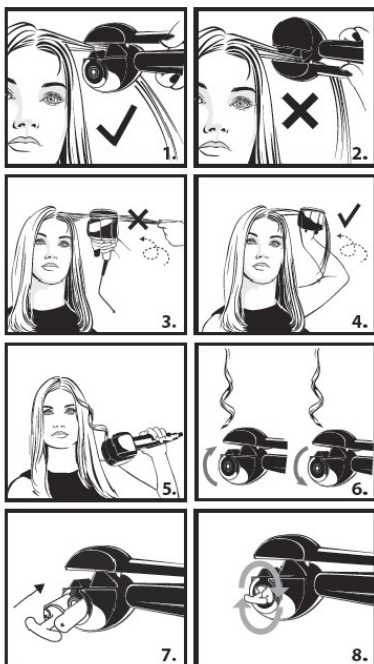
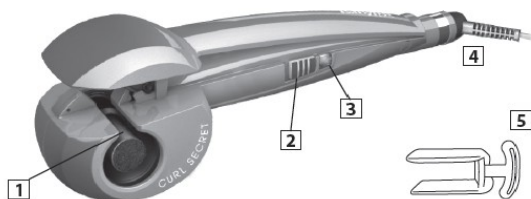
- La prima utilizare, este posibil să resimiți un miros anume: acest lucru este frecvent și va dispărea la următoarea utilizare.
- În cursul fiecărei utilizări, este posibil să fie emanat puțin fum. Acest lucru poate fi cauzat de evaporarea de sebum sau a resturilor de produse capilare (produse de îngrijire care nu se clătesc, fixativ, ...) sau de umiditatea conținută în păr.
- Pentru o protecție optimă a părului, puteți folosi un spray de protecție contra căldurii.
- Băgați aparatul în priză și porniți-l selectând temperatura dorită de la întrerupătorul 0-I-II. Vezi tabelul de mai jos:

Temperatură	Tip de păr
(I) : 185°C	Păr moale, decolorat și/sau sensibil
(II) : 205°C	Păr normal, des ondulat, rebel și/sau vopsit

- Indicatorul luminos se va aprinde și va pâlpâi.
- Atunci când temperatura selecționată este atinsă, indicatorul luminos va înceta să mai pâlpâie. Aparatul este atunci gata de folosire; indicatorul rămâne aprins.
- Asigurați-vă că părul este curat, uscat și perfect descâlcit.
- Strângeți părul de deasupra cu o clamă și începeți să coafați părul de dedesubt.
- Alegeți o șuviță de păr cu o lărgime de maxim 3 cm. Descâlciți-o cu ajutorul unui pieptene.
- Așezați aparatul pe șuvița de păr, cu cilindrul îndreptat în direcția capului (FIG. 1, 2).
- Șuvița de păr trebuie ținută dreaptă și plasată în centrul aparatului, între cele două mâner.
- După ce ați fixat aparatul, închideți mânerul aparatului pentru a-i permite să prindă automat șuvița.

**Atenție: Dacă încă țineți vârful șuviței cu mâna după ce ați închis mânerul, aparatul se va opri și va emite un semnal sonor (bip), pentru a vă avertiza să nu mai apăsați cu mâna (FIG. 3, 4).**

**Dacă ați prins o șuviță prea mare (mai mare de 3 cm) sau dacă șuvița nu este poziționată corect în centrul aparatului, aparatul se va opri și va emite un semnal sonor (bip), indicând o problemă. Acest sistem permite evitarea formării de noduri în păr.**



BABYLIS SARL  
99 avenue Aristide Briand  
92120 Montrouge - France  
www.babyliss.com

- Mențineți aparatul în aceeași poziție, până când se aude semnalul sonor (după cele 3, 4 sau 5 bip-uri consecutive de după selectarea treptei; vezi tabelul de mai sus).
- Apoi deschideți aparatul, eliberând mânerul, iar apoi bucla în mod delicat. Nu trageți șuvița de pe aparat. Riscați ca aceasta să-și piardă aspectul ondulat (FIG. 5).

- Așteptați ca părul să se răcească înainte de a coafa sau peria buclele.
- Continuați la fel pentru restul părului, până când obțineți numărul de bucle dorit.

**NB: Aparatul este prevăzut cu un sistem automat pentru crearea de bucle într-o direcție, apoi în direcția opusă, alternativ, pentru un rezultat mai natural (FIG. 6).**

- După utilizare, opriți aparatul și scoateți-l din priză. Lăsați-l să se răcească înainte de a-l depozita

#### **Modul de veghe**

Dacă aparatul nu este utilizat timp de 20 de minute, temperatura aparatului va scădea automat la 150°C. Dacă doriți să folosiți din nou aparatul după această perioadă de timp, nu trebuie decât să apăsați pe mâner, iar apoi să le eliberați; astfel, aparatul va reveni la temperatura pe care ați selectat-o.

#### **Oprire automată**

Dacă aparatul funcționează mai mult de 60 de minute încontinuu, se va opri automat.

#### **ÎNȚREȚINERE ȘI CURĂȚARE**

Pentru a preveni acumularea de produse pentru coafat ce ar putea împiedica buna funcționare a aparatului, este important să folosiți instrumentul de curățare furnizat, pentru curățarea regulată a aparatului.

- Asigurați-vă că aparatul este oprit, scos din priză și răcit.
- Scufundați instrumentul de curățare în apă caldă cu detergent delicat.
- Introduceți instrumentul în cavitatea formată de aparat și cilindru (FIG. 7).
- Rotiți de mai multe ori instrumentul în jurul cilindrului, pentru a elimina orice resturi de produse de coafat (FIG 8).
- Apoi scoateți instrumentul de curățare din cavitate.
- Aparatul trebuie să fie complet uscat înainte de a fi utilizat din nou.
- Instrumentul de curățare poate fi folosit de multe ori. Este suficient să scoateți tamponul de păslă, să-l spălați cu apă și detergent și să-l lăsați să se usuce înainte de reutilizare. Carcasa aparatului poate fi ștersă cu o cârpă umedă, după ce aparatul s-a răcit și a fost scos din priză. Asigurați-vă că este complet uscat înainte de a-l băga iar în priză.

IB024513

